

**Le Centre de Gestion des Côtes d'Armor
A l'écoute des collectivités et établissements territoriaux**

PROGRAMME 2026

Actions de formation à l'attention des agents

PARTAGER SES EXPERIENCES - GAGNER EN COMPETENCES - EVOLUER DANS SES PRATIQUES – PARTICIPER AU CHANGEMENT

MAJ : 21/05/2026

OPERATION SANTE & BIEN-ÊTRE :

Améliorer ensemble la qualité de vie au travail de vos équipes !

Dans le cadre du contrat-groupe d'assurance statutaire, nous vous accompagnons dans vos démarches d'amélioration des conditions de vie au travail et de prévention des risques professionnels.

LES FORMATIONS DU CDG 22

► PREVENTION DES TMS

Sensibilisation à la prévention des TMS et initiation à l'éveil musculaire

Session 1 : 27 mai 2026

Session 2 : 15 octobre 2026

Gestes et postures de sécurité dans le travail

Agents en charge de l'entretien des locaux

Session 1 : 6 juillet 2026

Agents des services techniques : bâtiments, voirie, espaces verts

Session 1 : 24 novembre 2026 - *Sur site partenaire à déterminer*

Agents des services scolaires et périscolaires

Session 1 : 30 septembre 2026 – A Dinan-Léhon

Session 2 : 30 octobre 2026 - *Sur site partenaire à déterminer*

Ergomotricité : Mobiliser en sécurité la personne âgée - Sur site partenaire

Confort, sécurité et bien être de l'agent et de la personne accompagnée

Sur demande.

► PREVENTION DES RPS ET BIEN ETRE AU TRAVAIL

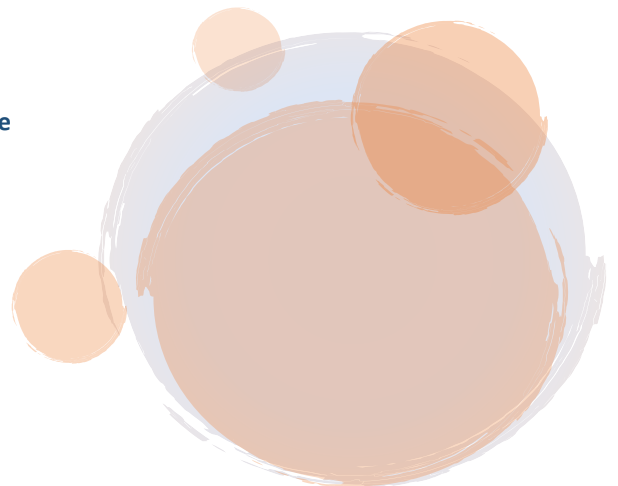
Parcours Sophrologie

Session 1 : 29 mai, 5, 12, 19 juin 2026 (*les vendredis après-midi*)

Session 2 : 18 septembre, 2, 9, 16 octobre 2026 (*les vendredis après-midi*)

Parcours Pilates

Session 1 : 25 septembre, 2, 9 et 16 octobre 2026 (*les vendredis après-midi*)



▶ ATELIERS PREVENTION : COMPOSER SA BOITE A OUTILS !

Le Centre de Gestion met en place des ateliers prévention et vous propose de venir découvrir, expérimenter, vous approprier des outils, et techniques afin d'acquérir **des clés pour mieux gérer...**

Le mal de dos

Session 1 : 6 octobre 2026

Session 2 : 3 décembre 2026

L'agressivité

Session 1 : 4 juin 2026

Session 2 : 15 septembre 2026

Session 3 : 10 décembre 2026

Son équilibre alimentaire

Sur demande

A NOTER :

Toutes les formations peuvent être partagées en équipe et s'organiser sur site sur d'autres dates => *Contactez-nous !*

LES FORMATIONS RELYENS

▶ PRESENTIEL AU CDG 22

Mettre en place un processus de ré-accueil (complet)

Date : 28 avril 2026

Comprendre un collaborateur ayant des problèmes de santé pour mieux l'accompagner

Date : 12 mai 2026

Comprendre & détecter les signaux du mal-être au travail pour mieux agir en prévention

Date : 24 septembre 2026

Prévenir l'absentéisme et maintenir l'employabilité des équipes

Dates : 29 et 30 septembre 2026

▶ FORMAT MIXTE : PRESENTIEL & E-LEARNING

Prévenir les conduites addictives en milieu professionnel (complet)

Date : 29 avril 2026

▶ E-LEARNING

Obligations de l'autorité territoriale en matière de santé et de sécurité au travail

Accessibles du 1^{er} au 30 juin 2026

Mieux comprendre l'usure professionnelle

Accessibles du 1^{er} au 31 octobre 2026

LES E-LEARNINGS

Sont également
accessibles
aux ELUS.

Centre de Gestion des Côtes d'Armor



Eleusis 2 - 1 rue Pierre et Marie Curie - BP 417 - 22194 PLERIN Cedex

SIRET : 282 201 102 000 39 - APE : 8411Z - Déclaration d'activité enregistrée sous le n° 5322PO12922 auprès du Préfet de la Région Bretagne

▶ CONTACTS

Service Accompagnement des Pratiques Professionnelles

Contacts : Vanessa PEDRON et Baptiste ROUXEL

Tél. 02 96 58 59 73 - Mail : formation@cdg22.fr

Service Assurance des Risques Statutaires – Contrat Groupe

Contacts : Murielle BECHEMILH et Fatima MBARKI

Tél. 02 96 58 63 70 - Mail : assurances@cdg22.fr

▶ ACCES

Les horaires de formation : 9 h 00 à 12 h 30 et/ou de 13 h 30 à 17 h 00.

Le site est d'accès simple en bus (Ligne 10), en voiture (RN12) et dispose d'un parking gratuit.

Accessibilité : L'établissement répond aux règles d'accessibilité aux personnes en situation de handicap. Si des aménagements spécifiques sont nécessaires pour qu'un ou plusieurs agents concernés puissent suivre l'action de formation, nous vous remercions de bien vouloir nous contacter en préalable.

